

DER AMERIKANISCHE AMBERBAUM

von Anouk 7a



Der Amerikanische Amberbaum wird in Mitteleuropa ca. 10 - 20 m hoch und ca. 10 cm breit.

In anderen Ländern kann er bis zu 45 m hoch werden.

Der Amerikanische Amberbaum kommt wie der Name schon sagt aus Nordamerika.

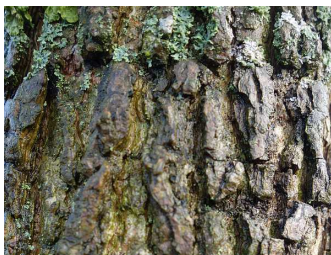
Früher wurde der Saft in den USA zur Kaugummi Herstellung genutzt.

Der Amerikanische Amberbaum hat viele abstehende Äste.

Die Blätter hängen dicht aneinander.

Wenn die Sonne hindurch scheint, leuchtet das Licht durch die Blätter.

Dadurch wirkt der Baum von innen offen und lichtdurchflutet.



Die Borke ist in den ersten Jahren rotbraun und wird in den späteren Jahren grau-braun.

Die Borke hat mehrere große Korkleisten.

Die Blätter sind sternförmig und ähneln einem Ahorn-Blatt.



VORDERSEITE

Im Frühling und im Sommer sind die Blätter grün.

Im Herbst färben sich die Blätter rot und fallen im Spätherbst runter.



RÜCKSEITE